

VJEZDOVÉ SLOUPKY PRO OSOBNÍ VOZIDLA

základní technické informace



Vjezdové sloupky pro osobní vozidla

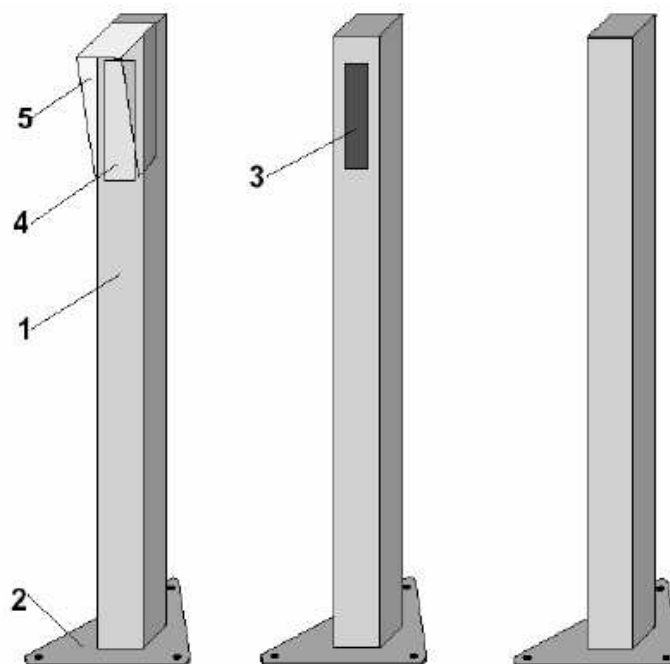
- AB SL** sloupek pro osobní vozidla
AB SL-P přední nerezová panelová deska pro instalaci zařízení (interkomu, čtečky, apod.)
AB SL-S stříška z krouřového organického skla, chrání před deštěm zařízení na sloupku
AB SL-Z kotvící základna do betonu pro sloupek AB SL

Určení

Profilové vjezd-výjezdové sloupky slouží pro umístění elektrických nebo elektromechanických ovládacích prvků pro příjezd vozidel do kontrolovaného prostoru, kde přístup je řízen na základě oprávnění. Sloupky mohou nést snímač karet, mincovní automat, tlačítko apod. Sloupek vzhledem k malému průřezu poskytuje jen velmi omezené možnosti vestavby zákaznických zařízení dovnitř sloupku.

Provedení

1. Tělo sloupku tvoří shora uzavřený ocelový profil š100 x h60mm, upravený komaxitovým lakem RAL2000
2. Kotvící trojhranná deska se 3 otvory pro upevnění sloupku má ve středu otvor 50mm pro přívod kabeláže
3. Otvor v horní části sloupku umožňuje pohodlný přívod kabeláže k uživatelským prvkům, příp. dovcluje zapuštění těchto prvků do těla sloupku
4. Volitelný přední nerezový panel slouží k montáži uživatelských zařízení
5. Volitelná stříška z krouřového organického skla chrání před přímým deštěm uživatelské prvky



Pro vozidla	osobní
Rozměry	v1200 x š100 x h60mm
Povrchová úprava	práškový lak RAL2000
Váha	cca 8 kg
Upevnění	šroub 3xM10
Vstupní otvor	60 x 230mm
Příslušenství	kotvící sada MA3 š230 x h185mm

Volitelné: jiný odstín RAL; zákaznické otvory v předním panelu; stříška.
Instalace: standardně na betonový základek pomocí kotvící základny AB SL-Z.



sloupek, základna, nerezová deska a stříška



sloupek se stříškou



detail stříšky na sloupku

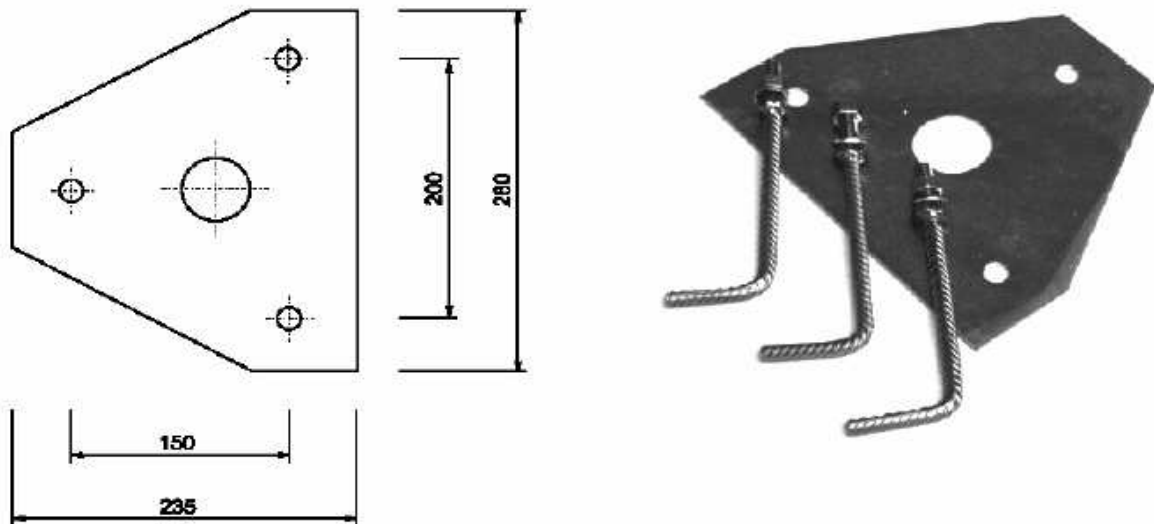


detail základny, nerezové desky a stříšky

AB SL-Z

postup při usazení kotevní sady AB SL-Z

Sloupky se osazují na pevně uchycenou (zabetonovanou, popř. přivařenou) kotevní sadu AB SL-Z, skládající se z kotevní desky a 3 šroubů M12 s maticemi určených k zabetonování. Základ pro sloupek vyhotovíme min. do hloubky 600 mm, kabelové přívody (pokud jsou vyžadovány) vedeme v odpovídajících kabelových chráničích.



Nákres základu sloupku se zabetonovanou kotevní sadou:

