



BEVEILIGINGSGROEP

# APROKS

automatizace - projekce - konstrukce - systémy

## Spike barriers



### PRINCIP

Výsuvné hroty pro zabránění průjezdu neoprávněných vozidel proražením pneumatik

#### Varianty:

- elektromotorická
- hydraulická

### POVRCHOVÁ ÚPRAVA

#### Ocelové díly:

- žárově zinkováno
- žárově zinkováno a nalakováno dle vzorníku RAL

Jiné provedení na požádání.

### POPIS

Celoocelová masivní svařená příhradová konstrukce přizpůsobená pro venkovní i vnitřní prostředí včetně extrémních podmínek (mráz, poušť)

#### Horní pojezdový díl

Ocelový s protiskluzovým povrchem

#### Režimy spike barriers

- zavřený – otevírá se pouze při nebezpečí nebo od externího signálu
- otevřený – zavírá se pro průjezd vozidla

### POHON

**Elektrický:** Třífázový elektromotor s řídicí elektronikou PLC

Elektrická výbava: řídicí jednotka PLC je v samostatné skříni. Ovládací prvky 24V

Napájení: 380VAC / 50Hz

Příkon: dle velikosti spike barrieru minimálně 4500VA

#### Směr vjezdu

- řízen elektricky
  - systémem přístupové kontroly
  - tlačítkem

#### Směr výjezdu

- řízen elektricky
  - systémem přístupové kontroly
  - tlačítkem

Servopohon zdvihá bariéru do pracovní polohy.

**Rychlost** zdvihu je 2-4sec.

#### Při výpadku napájení

- zůstane v poloze, kdy byl vypnut
- pomocí kliky lze vysunout nebo zasunout

### Hydraulický:

Pohon road blocku je řešen pomocí hydraulického válce přímo

**Rychlost** zdvihu je 3-4sec., s přídatným modulem 1,8sec.

#### Při výpadku napájení

- lze manipulovat ručně pomocí pumpy
- je-li použit urychlovač otevření EFO, ve spojení s hydraulickým akumulátorem lze vykonat dva cykly

Elektrická výbava: řídicí jednotka PLC je v samostatné skříni. Hydraulická jednotka je ve zvláštním přístavku. Ovládací prvky 24V. Napájení: 380VAC / 50Hz

Příkon: dle velikosti road blocku minimálně 4500VA, s přídatným modulem EFO 7500VA

#### Čtecí zařízení

Kompatibilní se standardními systémy přístupové kontroly

- sériové rozhraní

Speciální rozhraní pro komunikaci se zabudovaným řídicím automatem a spojením

APROKS, spol. s r.o. [www.aproks.cz](http://www.aproks.cz)

170 00 Praha 7 Veletržní 67, Tel.: 233 376 194, 233 371 092 Fax: 233 379 192 e-mail: [aproks@aproks.cz](mailto:aproks@aproks.cz)

702 00 Moravská Ostrava, Hlubinská 20, Tel./Fax: 597 488 190

e-mail: [morava@aproks.cz](mailto:morava@aproks.cz)



BEVEILIGINGSGROEP

s uživatelským řídicím systémem lze dohodnout na požádání.

## VOLITELNÉ DOPLŇKY

- řídicí panel nebo dálkové ovládání
- doplňky nebo instalace karetní čtečky apod.
- elektronický klíč k jednorázovému uvolnění
- fotozávora
- urychlovač otevření EFO pro hydrauliku
- signalizační zařízení
- záložní zdroj
- osvětlení

Hmotnost od 1500 kg

## Zadržení

Spike barrier je konstruován dle normy K8/L3 10-ti tunovým vozidlem v rychlosti 60km/h.

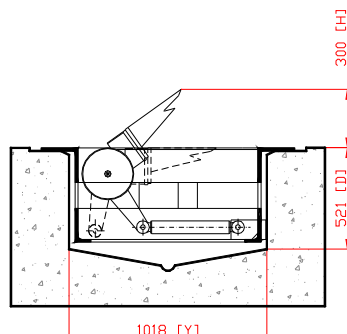
Nápravový tlak je 200KN, tedy 20t na nápravu

## Vysvětlivky:

- volitelný doplněk (za příplatek)
- alternativa (v ceně)

## Upozornění:

Alternativní funkce nebo díly je nutno specifikovat již při objednávce



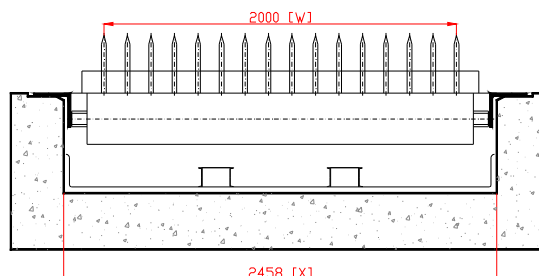
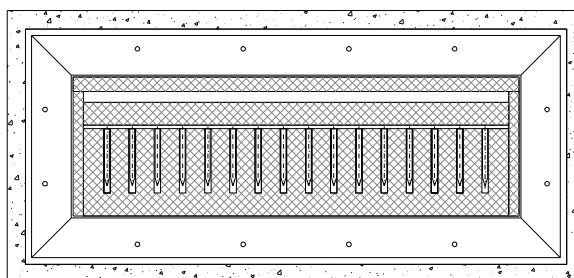
## ZÁKLDNÍ ROZMĚRY (mm)

H	300	450
W	2000-6000	2000-6000
D	521	521
X	W+458	W+458
Y	1018	1018

## MONTÁŽ

- do země dle předaných podkladů
- Hydraulické hospodářství je umístěno do krytého přístřešku max 15m od spike barriery

Výkres upevnění na požádání



APROKS, spol. s r.o. [www.aproks.cz](http://www.aproks.cz)

170 00 Praha 7 Veletřní 67, Tel.: 233 376 194, 233 371 092 Fax: 233 379 192 e-mail: [aproks@aproks.cz](mailto:aproks@aproks.cz)

702 00 Moravská Ostrava, Hlubinská 20, Tel./Fax: 597 488 190

e-mail: [morava@aproks.cz](mailto:morava@aproks.cz)