



BEVEILIGINGSGROEP

# APROKS

automatizace - projekce - konstrukce - systémy

## Road Block



### PRINCIP

Výsuvná stěna proti neoprávněnému vjezdu vozidel

#### Varianty:

- elektromotorická
- hydraulická

### POVRCHOVÁ ÚPRAVA

#### Ocelové díly:

- žárově zinkováno
- žárově zinkováno a nalakováno dle vzorníku RAL

Jiné provedení na požádání.

### POPIS

Celooceľová masivní svařená příhradová konstrukce přizpůsobená pro venkovní i vnitřní prostředí včetně extrémních podmínek (mráz, poušť)

#### Horní pojezdový díl

Ocelový s protiskluzovým povrchem

#### Režimy road blocku

- zavřený – otevírá se pouze při nebezpečí nebo od externího signálu
- otevřený – zavírá se pro průjezd vozidla

### POHON

**Elektrický:** Třífázový elektromotor s řídicí elektronikou PLC

Elektrická výbava: řídicí jednotka PLC je v samostatné skříni. Ovládací prvky 24V

Napájení: 380VAC / 50Hz

Příkon: dle velikosti road blocku minimálně 4500VA

#### Směr vjezdu

- řízen elektricky
  - systémem přístupové kontroly
  - tlačítkem

#### Směr výjezdu

- řízen elektricky
  - systémem přístupové kontroly
  - tlačítkem

Servopohon zdvihá bariéru do pracovní polohy.

**Rychlost** zdvihu je 2-4sec.

#### Při výpadku napájení

##### motorický

- zůstane v poloze, kdy byl vypnut
- pomocí kliky lze road block vysunout nebo zasunout

##### Hydraulický:

Pohon road blocku je řešen pomocí hydraulického válce přímo

**Rychlost** zdvihu je 3-4sec., s přídatným modulem 1,8sec.

#### Při výpadku napájení

- lze manipulovat ručně pomocí pumpy

- je-li použit urychlovač otevření EFO, ve spojení s hydraulickým akumulátorem lze vykonat dva cykly

Elektrická výbava: řídicí jednotka PLC je v samostatné skříni. Hydraulická jednotka je ve zvláštním přístavku. Ovládací prvky 24V. Napájení: 380VAC / 50Hz

Příkon: dle velikosti road blocku minimálně 4500VA, s přídatným modulem EFO 7500VA

#### Čtecí zařízení

Kompatibilní se standardními systémy přístupové kontroly

- sériové rozhraní

Speciální rozhraní pro komunikaci se zabudovaným řídicím automatem a spojení s uživatelským řídicím systémem lze dohodnout na požádání.

### VOLITELNÉ DOPLŇKY

- řídicí panel nebo dálkové ovládání
- doplňky nebo instalace karetní čtečky apod.
- elektronický klíč
- k jednorázovému uvolnění
- fotozávora

APROKS, spol. s r.o. [www.aproks.cz](http://www.aproks.cz)

Zelený Pruh 1091, 140 00 Praha 4 Tel.: 233 376 194, 233 371 092 Fax: 233 379 192 e-mail: [aproks@aproks.cz](mailto:aproks@aproks.cz)

702 00 Moravská Ostrava, Hlubinská 20, Tel: 603 218 982

e-mail: [morava@aproks.cz](mailto:morava@aproks.cz)



BEVEILIGINGSGROEP

# APROKS

automatizace - projekce - konstrukce - systémy

- urychlovač otevření EFO pro hydrauliku
- signalizační zařízení
- záložní zdroj
- osvětlení

Hmotnost od 3000 kg

## CERTIFIKACE

Road block byl testován dle normy K8/L3 10-ti tunovým vozidlem v rychlosti 60km/h

Nápravový tlak je 200KN, tedy 20t na nápravu



## ZÁKLDNÍ ROZMĚRY (mm)

<b>H</b>	<b>300</b>	<b>450</b>	<b>650</b>
<b>W</b>	<b>2000-6000</b>	<b>2000-6000</b>	<b>2000-6000</b>
<b>D</b>	<b>440</b>	<b>723</b>	<b>908</b>
<b>X</b>	<b>W+268</b>	<b>W+284</b>	<b>W+284</b>
<b>Y</b>	<b>738</b>	<b>1117</b>	<b>1466</b>

Zvláštní rozměry na vyžádání (výška zdvihu až 1000mm, šířka 9000mm)

## MONTÁŽ

- do země dle předaných podkladů
- Hydraulické hospodářství je umístěno do krytého přístřešku max 15m od road blocku

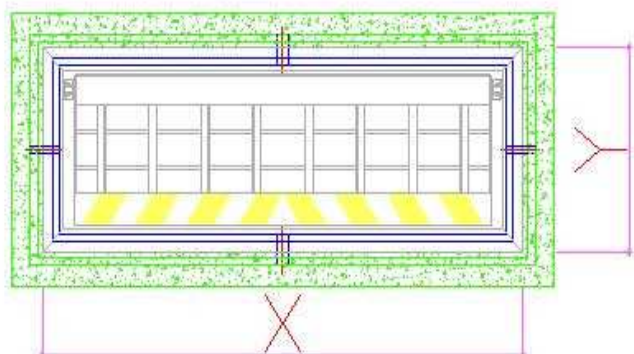
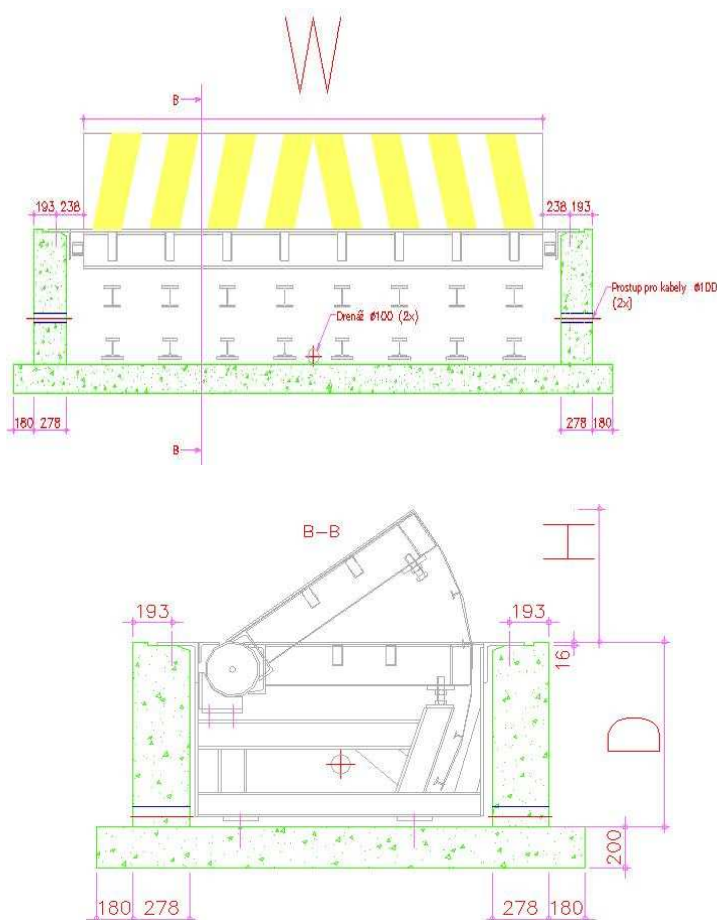
Výkres upevnění na požádání

## Vysvětlivky:

- volitelný doplněk (za příplatek)
- alternativa (v ceně)

## Upozornění:

Alternativní funkce nebo díly je nutno specifikovat již při objednávce



APROKS, spol. s r.o. [www.aproks.cz](http://www.aproks.cz)

Zelený Pruh 1091, 140 00 Praha 4 Tel.: 233 376 194, 233 371 092 Fax: 233 379 192 e-mail: [aproks@aproks.cz](mailto:aproks@aproks.cz)

702 00 Moravská Ostrava, Hlubinská 20, Tel: 603 218 982

e-mail: [morava@aproks.cz](mailto:morava@aproks.cz)