

Pokladničný a vstupenkový systém

PRINCÍP

Predaj jednorazových, predplatených a vernostných vstupov do priestorov športovísk, múzeí, fitcentier, knižníc a pod.

Koncepcia

Predaj jednorazových papierových vstupeniiek s čiarovým kódom

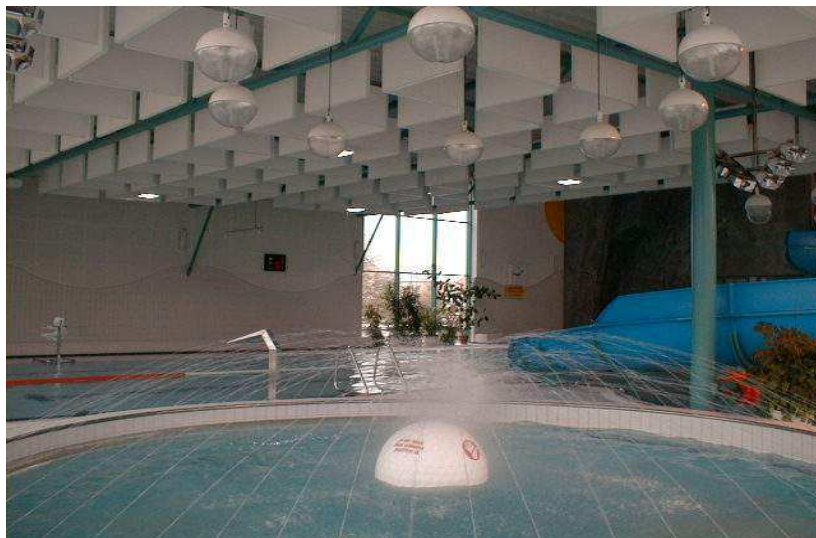
Predaj je na základe prednastavenej hodnoty, ktorú si užívateľ môže sám meniť. Po predaji a vytlačení vstupenky je návštevník oprávnený k vstupu. Vstup môže byť kontrolovaný fyzicky ostrahou alebo bez obsluhy pomocou čítačiek a turniketov. Jednorazová vstupenka je priechodom znehodnotená, nemožno ju odovzdať niekomu inému. Možno upraviť na tzv. anti pass back – ktorý je v dvoch úrovniach. Prvé nastavenie znamená, že musí najprv odísť, potom môže vstúpiť. Druhý variant je časový – opakovaný priechod je možné uskutočniť po nastavenom čase.

Predaj plastových permanentiek, vernostných kariet a pod.

Je to obdobný predaj plastovej karty s čiarovým kódom alebo s bezkontaktným snímaním. Umožňuje priechod do areálu podľa nastavenia – na časový úsek (týždeň, mesiac, rok) alebo na počet vstupov. Možno ich využiť aj ako peňaženku – karta nabitá peniazmi zaisťuje presné zúčtovanie, nie je možné sa obohacovať na úkor zákazníka obsluhou bufetu.

Pokladňa

Pokladničné miesto pre predaj a dobíjanie karty je vybavené pre príjem hotovosti aj platobnej karty.



Platobné miesto pre predaj tovaru je vybavené PC (notebook) doplnené o

- čítačku karty
- zapisovačku karty
- zákaznícky displej
- pokladničná zásuvka
- tlačiareň čiarového kódu

Centrum systému

Centrum systému udržuje informácie o predaných vstupenkách, kartách, výške kreditu pre každú kartu, informáciu o dobíjaní kreditu karty a informáciu o čerpaní kreditu z každej karty.

Jednotlivé pokladnice nemusia byť navzájom prepojené, informácie sa prenášajú pomocou internetu alebo USB kľúča.

POPIS

Identifikátor:

Identifikátorom je papierová vstupenka s čiarovým kódom.



Vzhľad je podľa zadania. Čipové hodinky pre jednorazový vstup, ktoré je možné využiť aj k otváraní šatníkových skriniek alebo k plateniu v bufete. Permanentná čipová karta, ktorá môže mať svoju pamäť. K unikátnemu číslu tejto karty sa v systéme priraduje počítačový kredit a neskoršie „dobíjanie“ a naopak sa v systéme bude „odpočítavať“ uskutočnené platby a evidovať aktuálny stav kreditu.

Čítačky:

Čítačky sú podľa zvoleného média bezkontaktné alebo na čiarový kód. Bezkontaktné čítačky sa používajú s dosahom 10cm.

Čítačky čiarového kódu sú laserové viacsmerové.



SW pokladňa

- Pokladničný SW je variabilný s možnosťou úprav podľa požiadaviek konečného užívateľa. Základom je programovacie

prostredie dot.net s jednoduchou zapamätateľnou štruktúrou.

SW umožňuje zadávanie pokladničných miest, pokladničné obsluhy s pridelením práv.

- Administrátor systému si môže meniť všetky bežné operácie, ako vyššie vstupné, pridávať (odoberať) typy vstupného, pridávať a odoberať pokladničnú obsluhu. Uzávierky sú štandardného formátu s možnými úpravami podľa užívateľa.

- Štatistické výstupy – je možné definovať základné výstupy ako návštevnosť, obraty a pod. Na želanie je možné dobudovať štatistický výstup.

- Pokladničný SW je pripravený pre akceptáciu EUR, ďalej predaj na faktúru, predaj cez zvýhodnené bonusové tikety, platba v hotovosti alebo kartou.

V základnom prevedení je systém klasický pre PC i notebook, je možné dovychovať o dotykovú obrazovku.

- Databáza

Databázový systém MS-SQL Server tvorí pozadie celej aplikácie, uchováva štruktúrované dáta vrátane vzájomných vzťahov medzi nimi a udržiava ich konzistenciu a integritu.

Využíva uložené procedúry pre získanie informácií pre vyúčtovanie, štatistiky, uloženie udalostí na termináloch, kreditu permanentky, a ďalšie. Procedúry sa tiež starajú o pridávanie údajov do databázy a o ich aktualizáciu.

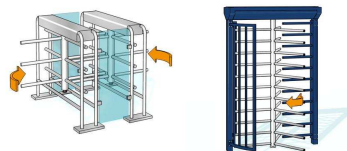
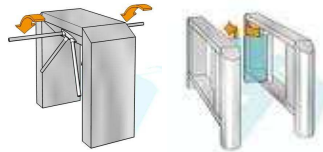
- Bufet

Do systému je možné zapracovať aj predaj v bufete, či reštaurácii a to prostredníctvom čipov alebo predplatenej permanentky.

Vyhodnotenie je potom na konci pobytu na základe dĺžky pobytu a útraty.

Turnikety

Turniket ako mechanická zábrana zabezpečí priechod jedinej osoby a zároveň sleduje čas prechodu. Odchodový turniket spáruje čas do vyhodnotenia celého pobytu. Je možné nastaviť toleranciu času alebo naformulovať jednotlivé vstupy do viacrazových vstupeniek. Turnikety môžu byť nízke dozorové alebo vysoké bezdozorové, napr. pri prechode z jedného areálu do iného.



MOŽNÉ NADVÄZNOSTI

- vstupný kartový systém
- dochádzkový systém
- elektronická peňaženka
- mechanické zábrany (turnikety, závery, brány)
- šatňové skrinky

