

Kerberos-basic M01



PRINCÍP

Trojramenná bariéra s automatickým hľtačom kariet, čipov. Umiestňuje sa v smere odchodu a slúži ako integrovaný turniket pre odchod návštevy bez nutnosti kontaktu s recepciou. Je možné napojiť na akýkoľvek kartový systém a inštaluje sa v dohľade personálu recepcie, ktorým uľahčuje prácu.

POVRCHOVÁ ÚPRAVA

Nerezová oceľ

- matná
- lesklá

Iné prevedenie na požiadanie

POPIS

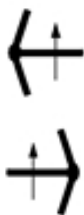
Nerezový plášť s voľným miestom pre kartovú čítačku alebo konečnú resp. užívateľskú inštaláciu. Automatický motorický hľtač pripravený pre zákazníku čítačku

- nerezová tyč

Prístup

- vnútorný pravý

- vnútorný ľavý



FUNKCIA

Priechod sa uvoľní miernym tlakom na tyč. (Nemôže dôjsť k poraneniu).

Smer vstupu

- voľný
- uzamknutý
- riadený elektricky
 - systémom prístupovej kontroly
 - manuálne

Smer východu

- voľný
- uzamknutý
- riadený elektricky
 - systémom prístupovej kontroly
 - manuálne

Servopohon pozvoľna otáča bariérou do nasledujúcej pokojovej polohy.

Ak nie je uskutočnený priechod, uvoľnenie je zrušené po nastavenom čase.

Činnosť pri neplatnej karte (čipe)

Ak návštevník vhodí do hľtača neplatnú kartu (čip) hľtač kartu automaticky vráti, rozsvieti sa červené výstražné svetlo a turniket neprepustí.

Činnosť pri výpadku napájania

Obidva smery sú voľne priechodné

- sklopí sa stredová zábrana umožňujúca únikový východ

Činnosť po obnovení napájania

Automatické nastavenie do východiskovej polohy

- nastavenie do východiskovej polohy po potvrdení z riadiaceho panelu

ELEKTRICKÁ VÝBAVA

Riadenie integrované vo vnútri
 Napájanie: 230V / 50Hz
 Príkon: 75VA

Čítacie zariadenie

Kompatibilné so štandardnými systémami prístupovej kontroly

- sériové rozhranie

Špeciálne rozhranie pre komunikáciu so zabudovaným riadiacim automatom a spojenie s užívateľským riadiacim systémom je možné dohodnúť na požiadanie.

Vysvetlivky:

- voliteľný doplnok (za príplatok)

- alternatíva (v cene)

VOLITEĽNÉ DOPLNKY

- vodiace držadlo pre bezpečný priechod
- malá bránka naproti vodiacemu držadlu
- doplnky alebo inštalácia kartovej čítačky, mincovej jednotky a pod.
- signálne zariadenie
- vybavovacie tlačidlo
- generátor náhodného čísla
- počítačlo osôb
- riadiaci panel alebo diaľkové ovládanie
- záložný zdroj
- ochrana proti poveternostným vplyvom (pri vonkajšej inštalácii)
- sklopná bariéra - panik
- montážny panel pre užívateľskú kartovú čítačku dostupnú na zvislom kryte turniketu

Vysvetlivky:

- voliteľný doplnok (za príplatok)
- alternatíva (v cene)

Upozornenie:

Alternatívnu funkciu alebo diely je nutné špecifikovať už pri objednávke.

MONTÁŽ

Upevnenie na hotovú podlahu (FFL)

- na montážny prípravok na medzipodlahu (SFL)

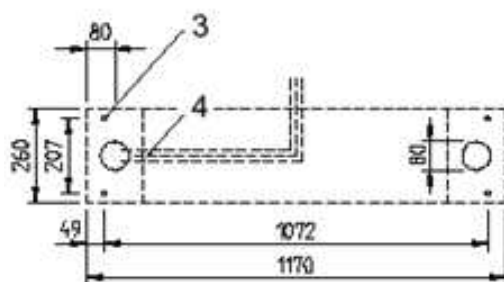
Priechodnosť:

- 25 osôb/min.

Hmotnosť: 75 kg

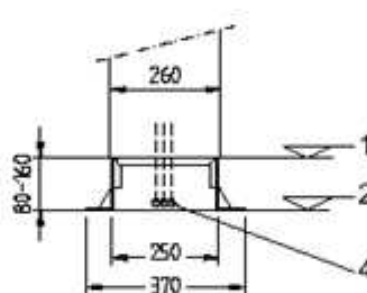
PODORYS

inštalácia na konečnú podlahu



MONTÁŽNY PRÍPRAVOK - BOKORYS

inštalácia do medzipodlahy



- Popis: 1. konečná podlahu
 2. medzipodlahu
 3. diera na skrutku ' 10x100
 4. vodiče: (3x1.5), (14x2x0.8), 1-2 x pre systém prístupovej kontroly

APROKS Slovakia, s.r.o.

Sídlo: Pekná cesta 19, 831 52 Bratislava
 Office: Trhová 975, 841 02 Bratislava
 Pošta: P.O. Box 109, 840 02 Bratislava 42
 Banka: VÚB Bratislava, 1666653459/0200

IČO: 35845121
 DIČ: 2020239276
 IČ DPH: SK2020239276
 Web: www.aproks.sk

Tel.: +421 2 2086 2321
 Fax: +421 2 2086 2322
 E-mail: aproks@aproks.sk